



## Qui fait quoi au Département ?



AMÉNAGEMENT DU TERRITOIRE > ÉDUCATION > INSTITUTION  
ÉDUCATION > SOLIDARITÉ > AMÉNAGEMENT DU TERRITOIRE

> DÉPARTEMENT DU RHÔNE >

AMÉNAGEMENT DU TERRITOIRE > ÉDUCATION > INSTITUTION  
ÉDUCATION > SOLIDARITÉ > AMÉNAGEMENT DU TERRITOIRE

## Le Rhône en quelques chiffres

### Nous sommes près de 1,7 million d'habitants.

1 669 700 habitants, source estimation population (INSEE 2006)

Le département est composé de **54 cantons**, **293 communes** dont 176 hors agglomération. Lyon, le chef-lieu du département, compte **14 cantons** répartis sur 9 arrondissements.

Aujourd'hui, le Département du Rhône compte plus de **6 500** agents territoriaux.

### Chiffres clés

#### Solidarité

- **10 500** bébés accompagnés après la naissance et **20 800** enfants de trois ans vus en bilan de santé à l'école maternelle
- **10 800** mineurs au titre de l'Aide sociale à l'enfance
- **70 000** ménages ont été reçus dans les Maisons du Rhône pour un suivi personnalisé
- **46 147** bénéficiaires du rSa
- **3 551** personnes handicapées bénéficient de l'aide sociale à l'hébergement
- Allocation Départementale Personnalisée d'Autonomie : **12 246** personnes âgées bénéficiaires de l'ADPA en établissements **13 534** personnes âgées bénéficiaires de l'ADPA à domicile

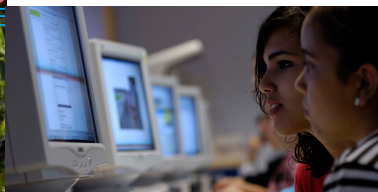
- **269** structures d'accueil, soit **18 176** lits pour les personnes âgées

#### Cadre de vie

- Équipement de **3 100** km de sentiers de randonnée

#### Développement

- **3 154** km de routes départementales, entretenues et sécurisées
- Transport quotidien en autocars de plus de **25 000** élèves dont **1 500** élèves handicapés
- **Ouverture en août 2010 de la ligne Rhônexpress** entre la gare de la Part-Dieu et l'Aéroport Lyon - Saint Exupéry
- **164** collèges accueillant **85 206** collégiens



# Comment fonctionne l'Assemblée départementale ?

- Créé en 1790, le Département est l'une des plus anciennes institutions françaises. Depuis les lois de décentralisation de mars 1982, il exerce des compétences de proximité dans la vie quotidienne de tous les habitants.
- **L'Assemblée départementale** est l'organe délibérant du Département. Elle est composée de 54 conseillers généraux, un par canton, élus au scrutin uninominal majoritaire à deux tours. Le **Conseil général** est élu pour 6 ans, renouvelé par moitié tous les 3 ans. L'Assemblée départementale se réunit en **séance publique** une fois par mois environ, pour voter les grandes décisions et les orientations départementales. Elle délègue les affaires courantes à la **commission permanente** constituée, dans le Rhône, de tous les conseillers généraux.

## L'ASSEMBLÉE DÉPARTEMENTALE

### Représentation politique de l'Assemblée

Centristes et démocrates pour le Rhône :

14 élus

UMP :

12 élus

PS et apparentés :

20 élus

PC et apparentés :

3 élus

Radical Ecologiste et Démocrate :

3 élus

Non inscrits :

2 élus



# Qui propose ? Le Bureau exécutif

Le **Bureau exécutif**, composé du président du Conseil général et des vice-présidents, est l'instance de réflexion et d'orientation de la politique départementale.

## ■ Michel MERCIER

### Président

*Garde des Sceaux,  
Ministre de la Justice et des Libertés  
Président du Conseil général du Rhône*

## ■ Jean-Jacques PIGNARD

### Vice-président délégué auprès du président

*chargé du rayonnement culturel et des relations internationales*

## Vice-présidents

## ■ Dominique PERBEN

*chargé de la vie associative*

## ■ Jean-Luc da PASSANO

*chargé des grandes infrastructures, des routes départementales et du devoir de mémoire*

## ■ Dominique NACHURY

*chargée de la famille, de l'enfance et de la jeunesse*

## ■ Danièle CHUZEVILLE

*chargée des collèges, du Conseil général des jeunes et du schéma des enseignements artistiques*

## ■ Albéric de LAVERNÉE

*chargé de l'insertion*

## ■ François BARADUC

*chargé des personnes handicapées*

## ■ Jean-Paul DELORME

*chargé des personnes âgées*

## ■ Raymond DURAND

*chargé des sports et des parcs départementaux*

## ■ Bernard FIALAIRE

*chargé de la santé et de la prévention*

## ■ Michel THIEN

*chargé de l'économie, du réseau câblé et des pôles de compétitivité*

## ■ Paul DELORME

*chargé de l'agriculture et de l'aménagement rural*

## ■ Georges BARRIOL

*chargé des transports départementaux et du projet Leslys*

## ■ Daniel POMERET

*chargé du personnel, des ressources humaines et de l'administration générale*

## ■ Charles BRÉCHARD

*chargé du développement durable, de l'environnement et de la coopération décentralisée*

## ■ Lionel LASSAGNE

*chargé de l'enseignement supérieur, de la recherche et des affaires européennes*

## Autres représentations

### Conseillers délégués auprès du président

- Daniel MARTIN *délégué à l'eau*
- Frédéric MIGUET *délégué au tourisme*
- Jacques LARROCHETTE *délégué aux bâtiments départementaux*

### Conseiller délégué auprès de Dominique NACHURY, Vice-présidente

- Eric PONCET *chargé de l'Institut Départemental de l'Enfance et de la Famille*
- Maurice CELLIER *Président de la Commission d'appel d'offres  
Président de la Commission des achats*
- Max VINCENT *Rapporteur du budget*

## Les commissions spécialisées

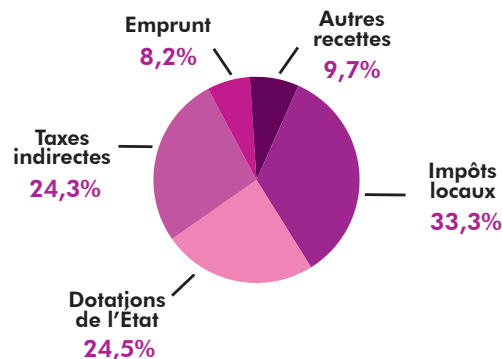
Les **commissions spécialisées** ont un pouvoir consultatif : elles sont chargées d'étudier et de donner un avis sur les rapports que leur transmet le président du Conseil général avant de les soumettre à l'Assemblée départementale. Lieux d'échanges et de réflexions, elles n'ont ni pouvoir de décision, ni pouvoir de gestion.

- **Finances - administration générale - personnel et bâtiments**  
Max VINCENT
- **Collèges - sports et culture**  
Alain JEANNOT
- **Transports**  
Denis LONGIN
- **Aménagement du territoire et qualité de vie**  
Daniel MARTIN
- **Affaires sociales**  
Paul LAFFLY

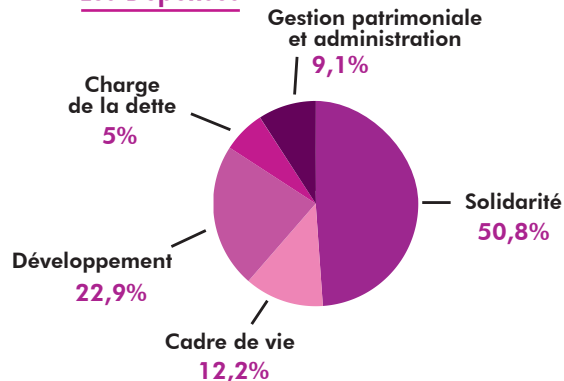
## Budget 2010

- Le Conseil général du Rhône adopte chaque année un budget primitif, équilibré en recettes et en dépenses.
- **Le budget global 2010 s'élève à 2 100,5 M€.**  
Les graphiques ci-dessous présentent le budget opérationnel, hors gestion active de la dette (500 M€), de 1 600,5 M€.

### Les Recettes

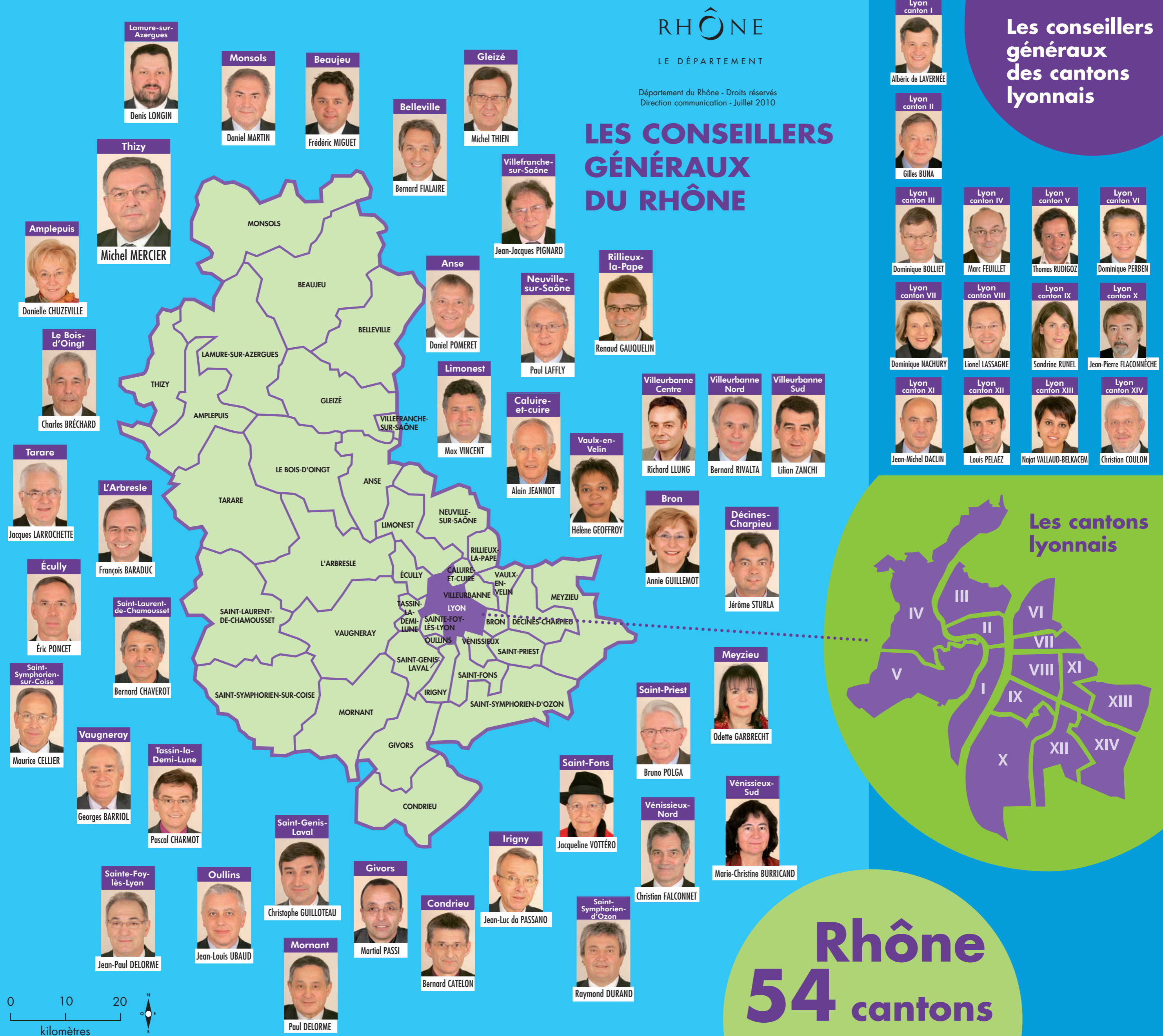


### Les Dépenses



## LES CONSEILLERS GÉNÉRAUX DU RHÔNE

## Les conseillers généraux des cantons lyonnais



# Rhône 54 cantons

# Maisons du Rhône

Une porte ouverte près de chez vous !

## AMPLEPUI

6 rue de l'Hôtel de Ville  
04 74 89 09 09

## ANSE

1 avenue Général Leclerc  
04 74 09 95 80

## BEAUJEU

Quartier Sainte Angèle  
04 74 69 51 63

## BELLEVILLE

11 a rue du 14 juillet  
04 74 06 19 90

## BOIS-D'OINGT

59 av. du 8 mai 1945  
04 74 71 60 16

## BRON

4 rue Paul Pic  
04 72 15 64 00

## CALUIRE-ET-CUIRE

71 et 73 rue François Peissel  
04 78 98 90 80

## CONDRIEU

40 rue des Granges  
04 74 56 60 27

## DÉCINES-CHARPIEU

5 place François Mitterand  
04 72 05 67 00

## ÉCULLY

10 chemin J.M. Vianney  
04 72 86 04 90

## GIVORS

8 passage Bonnefond  
ZAC du Garon  
04 72 49 14 00

## GLEIZÉ

352 rue de l'ancienne distillerie  
04 74 02 69 10

## IRIGNY

8 rue du 8 mai 1945  
04 72 30 11 06

## L'ARBRESLE

493 rue Claude Terrasse  
04 74 72 08 40

## LAMURE-SUR-AZERGUES

Le Bourg - RD 485  
04 74 03 05 24

## LIMONEST

47 place Décurel  
04 72 78 34 70

## LYON 1<sup>er</sup>

18 rue Neyret  
04 72 10 96 30

## LYON 2<sup>ème</sup>

9 b rue Sainte Hélène  
04 72 61 71 43

## LYON 3<sup>ème</sup>

149 rue Pierre Corneille  
04 72 61 74 81

## LYON 4<sup>ème</sup>

51 rue Deleuvre  
04 78 29 88 20

## LYON 5<sup>ème</sup>

67 rue Edmond Locard  
04 72 40 20 08

## LYON 6<sup>ème</sup>

52 avenue Maréchal Foch  
04 72 69 56 30

## LYON 7<sup>ème</sup> NORD

18 avenue Félix Faure  
04 78 77 25 00

## LYON 7<sup>ème</sup> SUD

186 rue de Gerland  
04 72 71 66 80

## LYON 8<sup>ème</sup> OUEST

60 bd Jean XXIII  
04 78 78 84 40

## LYON 8<sup>ème</sup> EST

1 place Latarget  
04 72 78 80 60

## LYON 9<sup>ème</sup>

22 rue René Cassin  
04 72 53 64 00

## MEYZIEU

24 avenue Lucien Buisson  
04 72 45 06 20

## MONSOLS

Montée des Esses  
04 74 04 70 45

## MORNANT

7 avenue du Souvenir  
04 78 19 93 20

## NEUVILLE-SUR-SAÔNE

2 avenue Marie-Thérèse Prost  
04 78 91 78 64

## OULLINS

17 rue Tupin  
04 72 66 34 90

## RILLEUX-LA-PAPE

22 av. Général Leclerc  
04 72 01 82 30

## SAINT-FONS

5 rue du Bourrelrier  
04 72 89 03 30

## SAINT-GENIS-LAVAL

102 av. Clémenceau  
04 78 56 04 88

## SAINT-LAURENT-DE-CHAMOUSSET

Espace Juge Pascal  
Chemin de l'Hôpital  
04 74 70 52 20

## SAINT-PIERRE

21 rue Maréchal Leclerc  
04 78 20 07 11

## SAINT-SYMPHORIEN-D'OZON

5 bis rue de la Barbandière  
04 78 02 34 90

## SAINT-SYMPHORIEN-SUR-COISE

Rue des 4 Cantons  
04 78 44 54 95

## SAINTE-FOY-LES-LYON

4 chemin de Montray  
04 72 16 32 40

## TARARE

6 rue du Pigeonnier  
04 74 05 36 20

## TASSIN-LA-DEMI-LUNE

119-121 av. Ch. de Gaulle  
04 78 34 26 96

## THIZY

27 rue Perrin-Frères  
04 74 13 85 20

## VAUGNERAY

1 le Boulevard  
04 78 45 78 20

## VAULX-EN-VELIN

23 rue Condorcet - îlot A  
04 78 79 52 40

## VENISSIEUX NORD

19 rue Victor Hugo  
04 72 90 02 00

## VENISSIEUX SUD

519 av. Jean Cagne - BP 419  
04 72 89 03 20

## VILLEFRANCHE/SAÔNE

9 boulevard Burdeau  
04 74 65 85 85

## VILLEURBANNE CENTRE

30 rue de la Baisse  
04 72 65 25 90

## VILLEURBANNE NORD

64 rue du 8 mai 1945  
04 37 48 48 10

## VILLEURBANNE SUD

30 rue de la Baisse  
04 72 65 25 90

Hôtel du Département  
29 - 31 cours de la Liberté  
69483 Lyon cedex 03



0 800 869 869

APPEL GRATUIT DEPUIS UN POSTE FIXE

édition 2010

www.rhone.fr